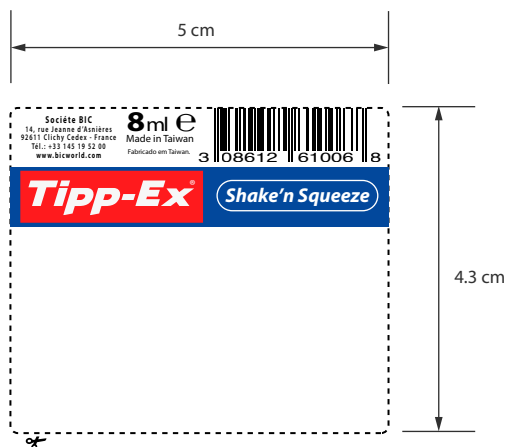


## Chuleta tipex con PDF editable

Abre este PDF con Acrobat Reader, haz **click en el centro de la chuleta** y empieza a escribir. Es posible que necesites usar el zoom para poder leer el texto mientras escribes ya que será muy pequeño. Una vez termines imprime esta hoja. Configura los ajustes de tu impresora para no usar márgenes.

Una vez imprimas la chuleta tipex comprueba que el tamaño coincide con el tamaño marcado, si no coincidiese puedes volver a imprimir la chuleta escalando la impresión.



Si quieres dar el siguiente paso a las chuletas para tipex, monorean.com te recomienda un ¡pinganillo para exámenes!

Plantilla para chuleta tipex creada por monorean.